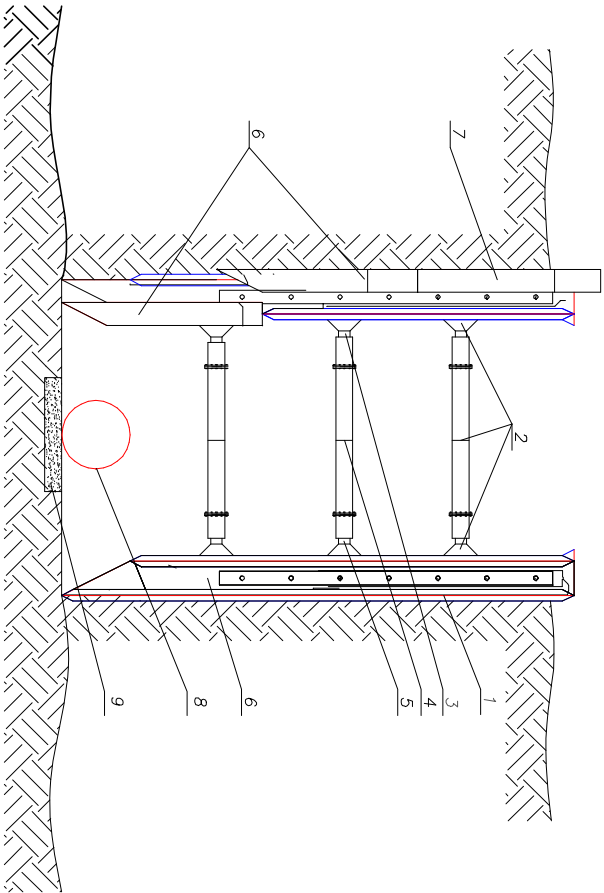


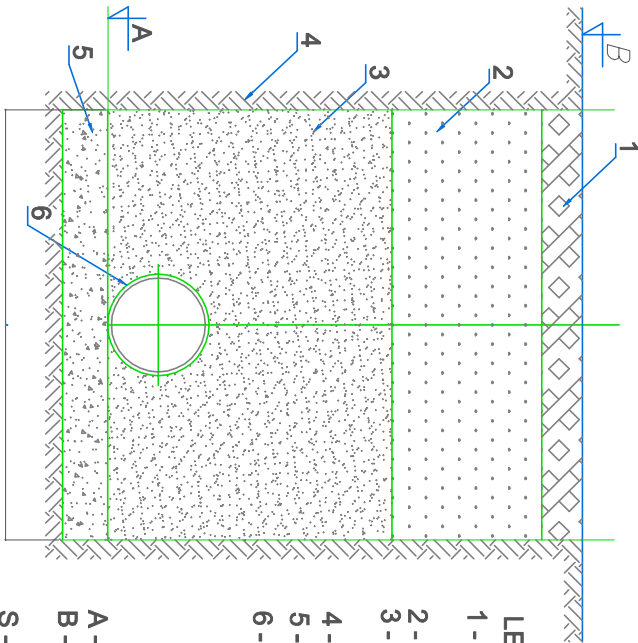
Dn [mm]	50-150	200	300	400	500	600	800
s [m]	0,9	1,0	1,1	1,25	1,4	1,55	1,85

ZABEZPIECZENIE WYKOPÓW



ZAKRES GŁĘBOKOŚCI I ZABEZPIECZANYCH WYKOPÓW	RODZAJ I WYSOKOŚĆ PŁYTY
DO 280 CM	PŁYTA PODSTAWOWA H = 240 CM
DO 400 CM	PŁYTA PODSTAWOWA H = 240 CM
	PŁYTA UZUPEŁNIAJĄCA H = 120 CM
DO 450 CM	PŁYTA PODSTAWOWA H = 240 CM
	PŁYTA PODSTAWOWA H = 240 CM
	PŁYTA PODSTAWOWA H = 240 CM
DO 550 CM	PŁYTA UZUPEŁNIAJĄCA H = 120 CM

WYPOSAŻENIE ZABEZPIECZENIA	
1	SLUP
2	ROZPORĄ KOMPLET
3	REGULATOR LEWY
4	ŁĄCZNIK
5	REGULATOR PRAWY
6	PŁYTA PODSTAWOWA
7	PŁYTA UZUPEŁNIAJĄCA
8	RURA KANAŁIZACYJNA
9	PODSYPKA



LEGENDA:

- 1 - Humus w terenie zielonym lub konstrukcja nawierzchni, wg profilu
- 2 - Zasyпка gruntem rodzimym, wg profilu
- 3 - Obsypka piaskiem grubym i średnim dobrze uziarnionym, h=30 cm powyżej rurociągu
- 4 - Grunt rodzimy
- 5 - Podsyпка z piasku średnioziarnistego, h=15 cm
- 6 - Rura przewodowa, DN wg. profilu podłużnego

- A - Rzędna dna kanału, wg profilu
- B - Rzędna terenu projektowanego wg. profilu podłużnego
- S - Szerokość wykopu, wg tabeli

UWAGA:

1. Dno wykopu powinno być wykonane w stosunku do projektowanych rzędnych (w normalnych warunkach gruntowych) z dokładnością 2cm przy głębieniu ręcznym i 5cm przy mechanicznym
2. W przypadku, gdy przy głębieniu wykopu nastąpił przekop należy niebodor warstwy przekopowej wyrównać ubitym piaskiem
3. Podsyпку, obsypkę i zasypkę należy zagęszczać ostrożnie ręcznie przy użyciu lekkich urządzeń zagęszczających po obu stronach rury, uważając by nie zagęszczać bezpośrednio dotykając rury
4. Pozostałą część wykopu (ponad 1,0m nad licem rury) można zagęszczać mechanicznie przy pomocy średnich i ciężkich urządzeń mechanicznych, zasypując warstwowo co 15cm gruntem rodzimym.
5. Wskaźnik zagęszczenia gruntu 98% wg skali Proctora
6. Wykopy prowadzić jako wąskoprzeźstrzenne, umocnione
7. Zagęszczenie zasypek wykonywać z jednoczesnym usuwaniem obudowy wykopu.

		mgr inż. Marcin Walkiewicz 39-400 TARNOBRZEG, ul. Tarnowskiego 28/3 NIP: 658525699 REGON: 520496783			
Investor:	GMINA STALOWA WOLA 37-450 Stalowa Wola, ul. Wolności 7			Nr Rys. <b>12</b>	
Temat	BRANŻA INSTALACYJNA SANITARNA PRZEBUDOWA Z ROZBUDOWĄ DRÓG GMINNEJ W RAMACH ZADANIA INWESTYCYJNEGO PN. BUDOWA I PRZEBUDOWA CZĘŚCI UL. CYPRYSOWEJ, TOROWEJ I BRATKOWEJ W STALOWEJ WOLI				
Nazwa rysunku	Schemat zabezpieczenia wykopów				
Faza: Projekt techniczny		Data: 10.2024		Skala -----	
Branża	Funkcja	Imię i nazwisko:		Nr upr:	Podpis:
sanitarna	Projektant	mgr inż. Adam Szwed		PDK/0063/POOS/06	
sanitarna	Sprawdzający	mgr inż. Arkadiusz Ślęzak		PDK/0043/POOS/12	